

MECHANISCH-TECHNOLOGISCHES PRÜFLABOR

LEISTUNGSVERZEICHNIS
GÜLTIGKEIT SIEHE BEILIEGENDES PREISBLATT

SGS GERMANY GMBH
SGS GOTTFELD INDUSTRIAL SERVICES

Baukauer Straße 98
D-44653 Herne

Laborleitung
Dennis Rositzka
t +49 2323 9265-135
f +49 2323 9265-138
dennis.rositzka@sgs.com

Kaufmännische Assistenz
Kerstin Wienstroer
t +49 2323 9265-151
f +49 2323 9265-180
kerstin.wienstroer@sgs.com



INHALTSVERZEICHNIS

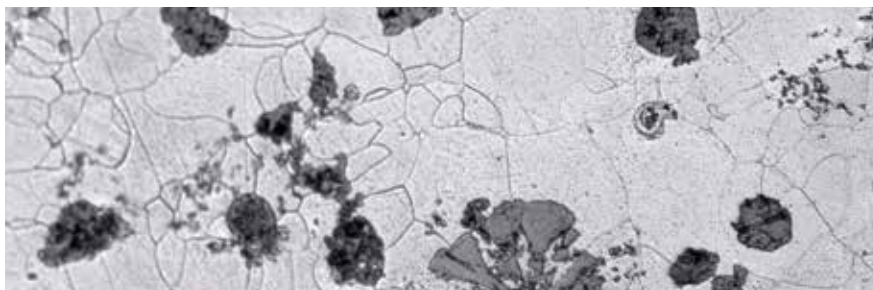
POS.	BEZEICHNUNG	SEITE
1.	MECHANISCH-TECHNOLOGISCHE PRÜFUNGEN	4
1.1	Zugprobe	
1.2	Faltprobe	
1.3	Kerbschlagbiegeprobe	
2.	METALLOGRAFIE	5
2.1	Metallografische Untersuchung	
2.2	Härteprüfung	
3.	KORROSIONSUNTERSUCHUNGEN	6
3.1	IK-Test	
3.2	Streicher-Test	
3.3	Huey-Test	
3.4	Pitting-Test	
3.5	Test ASTM 923A	
3.6	Mikroskopische Auswertung selektiver Angriff	
3.7	Weitere Korrosionstests auf Anfrage	
4.	ZERSTÖRUNGSFREIE PRÜFUNGEN	7
4.1	Magnetpulverprüfung	
4.2	Farbeindringprüfung	
4.3	Ultraschallprüfung	
4.4	Durchstrahlungsprüfung nach DIN EN 1435	
5.	VERSCHIEDENE ANALYSEN	8-9
5.1	Spektral-Analysenbestimmung stationär im Labor Herne	
5.2	Nasschemische Analyse	

INHALTSVERZEICHNIS

POS.	BEZEICHNUNG	SEITE
6.	PRÜFUNGEN VOR ORT	10
6.1	Verwechslungsprüfung/PMI (mobil)	
6.2	Ambulante Ferritbestimmung mit Fischersonde	
7.	BERATUNG/ZUSCHLÄGE/SONSTIGES	11
7.1	Arbeiten im Zeitaufwand	
7.2	Beratungspauschale	
7.3	Probendurchlauf	
7.4	Legierungszuschlag	
7.5	Probenabholung	
7.6	Sachverständigenabnahme durch SGS-TÜV Saar GmbH	
8.	FAHRT- UND REISEKOSTEN	12
8.1	Fahrtkosten	
8.2	Verpflegungsmehraufwand	
8.3	Mehrarbeitszuschläge	
	ALLGEMEINES	13-14
	Hauptsitz	
	Standorte	
9.	WEITERE LEISTUNGEN INNERHALB DER SGS-GRUPPE	15
9.1	SGS Institut Fresenius GmbH, Dortmund	
	Fehler- und Schadensanalytik	
	F&E-Unterstützung	
	Beratung, Patent- und Gerichtsgutachten	
	Erarbeitung neuer Prüf-, Test- und Analyseverfahren	
	Analytische Verfahren	

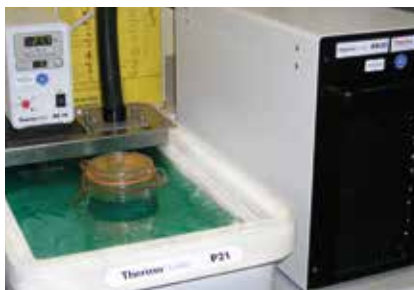
1. MECHANISCH-TECHNOLOGISCHE PRÜFUNGEN

	PROBENART	AUSGANGSWANDDICKE		
		Bestell-Nr. BIS 20 MM	Bestell-Nr. AB 20 MM	Bestell-Nr. AB 50 MM
1.1	ZUGPROBE			
1.1.1	Flachzugprobe	y001	y0011	y00111
1.1.2	Flachzugprobe quer zur Naht/Kreuzzugprobe	y001y	y0011y	y00111y
1.1.3	Rundzugprobe	y002	y0022	y00222
1.1.4	Rundzugprobe Schweißgut	y002y	y0022y	y00222y
1.1.5	Warmzugprobe bis 300°C	y003	y0033	y00333
1.1.6	Warmzugprobe über 300°C	y003y	y0033y	y00333y
1.1.7	Flachzugprobe als Warmzug bis 8 mm*	y004		
1.1.8	Zugversuch in Dickenrichtung	y008	y0088	y00888
1.1.9	Ringzugprobe	y005	y0055	y00555
1.1.10	Ausreißprobe	y006	y0066	y00666
1.1.11	Scherversuch	y006y	y0066y	y00666y
1.1.12	Zugprobe E-Modul	1.1 bis 1.3		y400
	*Warmzugeinrichtung für Flachzugproben ist nur bis 8 mm ausgerichtet. Dickere Proben müssen dementsprechend abgearbeitet werden!			
1.2	FALTPROBE			
1.2.1	Faltprobe	y007	y0077	y00777
1.2.2	Ringfaltprobe	y009	y0099	y00999
1.2.3	Ringaufdornprobe	y010	y0100	y01000
1.2.4	Ringaufweitprobe	y11	y111	y1111
1.2.5	Bruchprobe nach DIN EN 287-1	y088		
1.3.	KERBSCHLAGBIEGEPROBE DIN EN ISO (1 SATZ = 3 PROBEN)			
1.3.1	ISO-V/DVM	RT	y011	y0111
1.3.2	ISO-V/DVM	bis -60° C	y012	y0122
1.3.3	ISO-V/DVM	ab -60° C	y013	y0133
	KERBSCHLAGBIEGEPROBE ASTM E23 (1 SATZ = 3 PROBEN)			
1.3.4	Charpy-V	RT	y014	y0144
1.3.5	Charpy-V	bis -60° C	y015	y0155
1.3.6	Charpy-V	ab -60° C	y016	y0166
1.3.7	Bestimmung der lateralen Breitung und des kristallinen Bruchanteiles (Satz)		y170	
	KERBSCHLAGBIEGEPROBE ALTERN DIN EN ISO UND ASTM (1 SATZ = 3 PROBEN)			
1.3.8	Alterung von Kerbschlagproben (Kaltverformung + Auslagerung)		y180	



2. METALLOGRAFIE

	PROBENART	AUSGANGSWANDDICKE		
		Bestell-Nr. BIS 20 MM	Bestell-Nr. AB 20 MM	Bestell-Nr. AB 50 MM
2.1	METALLOGRAFISCHE UNTERSUCHUNG			
2.1.1	Makroschliff	y023	y0233	y02333
2.1.2	Mikroschliff	y025	y0255	y02555
2.1.3	Einbetten Schliff			y25
2.1.4	Makro-/Mikrofoto digitalisiert/je DIN-A4-Seite 1 Foto			y077
2.1.5	Makro-/Mikrofoto digitalisiert/je DIN-A4-Seite 2 Fotos			y078
2.1.6	Makro-/Mikrofoto digitalisiert/je DIN-A4-Seite 3 Fotos			y079
2.1.7	Makro-/Mikrofoto digitalisiert/je DIN-A4-Seite 4 Fotos			y080
2.1.8	Korngrößenbestimmung (zzgl. Mikroschliff; Ausarbeitung + Präparation)			y506
2.1.9	Delta-Ferritmessung metallografisch E 562 1. Messung			y508
2.1.10	Weitere Messung am gleichen Schliff			y509
2.1.11	Ferritbestimmung mit Fischersonde pro Messpunkt			y510
2.1.12	Reinheitsgradbestimmung (zzgl. Mikroschliff; Ausarbeitung + Präparation)			y90
2.2	HÄRTEPRÜFUNG (ZZGL: SCHLIFF UND HÄRTEVORBEREITUNG)			
2.2.1	Härteverlauf nach Vickers/Brinell/Rockwell, je Reihe bis 15 Eindrücke			y081
2.2.2	Härtevorbereitung			y0811
2.2.3	Mittelwert aus 3 Messungen			y0812
2.2.4	Härteverlauf (Chd-Eht; Nht; Rht etc.)			y082
2.2.5	Wärmebehandlung/Std.			y084



3. KORROSIONSUNTERSUCHUNGEN

	PRÜFUNGSART	BESTELL-NR.
3.1	IK-TEST Prüfung auf Beständigkeit gegen interkristalline Korrosion gem. DIN EN 3651-2 ehemals DIN 50914 (Straußtest) Verfahren A + C	
3.1.1	gem. ASTM A262, Practice E, 24 h	y083
3.1.2	gem. ASTM A262, Practice E, 72 h	y0833
3.2	STREICHER-TEST	
3.2.1	gem. ASTM G 28, Practice A und ASTM A262, Practice B, 120 h	y201
3.2.2	gem. SEP 1877	y2011
3.3	HUEY-TEST A 262 C	
3.3.1	gem. ASTM G28, Practice A und ASTM A262, Practice B (5 Perioden)	y202
3.3.2	Sensibilisierende Wärmebehandlung	y2022
3.4	PITTING-TEST	
3.4.1	gem. ASTM G48, Verfahren A und C/ASTM A 923C, 24 h	y203
3.4.2	gem. ASTM G48, Verfahren A und C/ASTM A 923C, 72 h	y204
3.5	TEST ASTM 923A	
	Metallografische Auswertung <ul style="list-style-type: none"> ■ Mikroschliff + Einbetten ■ Mikroskopische Auswertung inkl. Foto 	y205
3.6	MIKROSKOPISCHE AUSWERTUNG SELEKTIVER ANGRIFF	y310
3.7	WEITERE KORROSIONSTESTS AUF ANFRAGE	

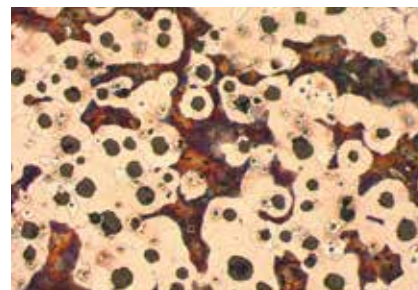


4. ZERSTÖRUNGSFREIE PRÜFUNGEN

PRÜFUNGSART		BESTELL-NR.		
Zerstörungsfreie Prüfungen in Verbindung mit zerstörender Werkstoffprüfung am Laborstandort in Herne				
4.1	MAGNETPULVERPRÜFUNG MT-Materialprüfer Stufe II mit kompl. Prüfausrüstung, zzgl. Prüfmittel (Jochmagnet und Zubehör)	y81		
	Untergrundfarbe weiß	y811		
	MT-Prüfmittel schwarz	y812		
	Reiniger	y813		
	Fluoreszierendes Prüfmittel	y814		
4.2	FARBEINDRINGPRÜFUNG PT-Materialprüfer Stufe II, zzgl. Prüfmittel	y91		
	Met-L-Check	y911		
	Standard-Check	y912		
	Eindringmittel rot	y913		
	Entwickler weiß	y914		
	Reiniger	y915		
4.3	ULTRASCHALLPRÜFUNG UT-Materialprüfer Stufe II mit kompl. Prüfausrüstung (Prüfgerät und Standardprüfkopf) jedoch ohne spez. Justierkörper	y92		
4.4	DURCHSTRAHLUNGSPRÜFUNG RT STUFE II NACH DIN EN 1435 IM RÖNTGENBUNKER IN HERNE IN VERBINDUNG MIT MECHANISCH-TECHNOLOGISCHER PRÜFUNG	y09		
4.4.1	Filmformat bis	6 x 24 cm	€/je Film	y094
4.4.2	Filmformat bis	6 x 48 cm	€/je Film	y095
4.4.3	Filmformat bis	10 x 12 cm	€/je Film	y096
4.4.4	Filmformat bis	10 x 12 cm	€/je Lochfilm	y0966
4.4.5	Filmformat bis	10 x 24 cm	€/je Film	y097
4.4.6	Filmformat bis	10 x 48 cm	€/je Film	y098
4.4.7	Filmformat bis	24 x 30 cm	€/je Film	y2430
4.4.8	Filmformat bis	30 x 40 cm	€/je Film	y3040

5. VERSCHIEDENE ANALYSEN

	PRÜFUNGSART		BESTELL-NR.
5.1	SPEKTRAL-ANALYSENBESTIMMUNG STATIONÄR IM LABOR HERNE		
5.1.1	PRÜFFLÄCHENVORBEREITUNG		y034
5.1.2	STANDARDANALYSE	FE-BASIS	y026
	Kohlenstoff	C	
	Silizium	Si	
	Mangan	Mn	
	Phosphor	P	
	Schwefel	S	
5.1.3	STANDARDANALYSE	NICHTROSTENDE STÄHLE - FE-BASIS -	y028
	Kohlenstoff	C	
	Silizium	Si	
	Mangan	Mn	
	Phosphor	P	
	Schwefel	S	
	Chrom	Cr	
	Molybdän	Mo	
	Nickel	Ni	
	Titan	Ti	
	Vanadium	V	
	Niob	Nb	
5.1.4	STANDARDANALYSE	NICHTROSTENDE STÄHLE - NI-BASIS -	y029
	Silizium	Si	
	Mangan	Mn	
	Chrom	Cr	
	Molybdän	Mo	
	Eisen	Fe	
	Wolfram	W	
	Vanadium	V	
	Aluminium	Al	
	Kobalt	Co	
	Kupfer	Cu	
	Niob	Nb	
	Tantal	Ta	
	Titan	Ti	
	Hafnium	Hf	
	Nickel	Ni	
	Yttrium	Y	



5. VERSCHIEDENE ANALYSEN

	PRÜFUNGSART		BESTELL-NR.
5.1.5	STANDARDANALYSE	AL-BASIS	y030
	Silizium	Si	
	Eisen	Fe	
	Kupfer	Cu	
	Mangan	Mn	
	Magnesium	Mg	
	Zink	Zn	
	Zinn	Sn	
	Nickel	Ni	
	Chrom	Cr	
	Blei	Pb	
	Titan	Ti	
	Wismut	Bi	
	Zirkonium	Zr	
5.1.6	JEDES WEITERE ELEMENT EINER ANALYSE		y027
5.2	NASSCHEMISCHE ANALYSE AUF ANFRAGE		y300



6. PRÜFUNGEN VOR ORT

	PRÜFUNGSART	BESTELL-NR.
6.1	VERWECHSLUNGSPRÜFUNG / PMI (MOBIL) Ohne An- und Abreisezeiten Stundensatz im Zeitaufwand ab Labor Herne für Prüfung	
6.1.1	Stundensatz für das Prüfteam bestehend aus <ul style="list-style-type: none"> ■ 1 Prüftechniker ■ Winkelschleifer inkl. Verbrauchsmaterial ■ Spektroskop 	y333
6.1.2	Stundensatz für das Prüfteam bestehend aus <ul style="list-style-type: none"> ■ 1 Prüftechniker ■ 1 Prüfer für die Vorbereitung der Oberfläche ■ Winkelschleifer inkl. Verbrauchsmaterial ■ Spektroskop 	y888
6.2	AMBULANTE FERRITBESTIMMUNG MIT FISCHERSONDE Ohne An- und Abreisezeiten Stundensatz für das Prüfteam bestehend aus <ul style="list-style-type: none"> ■ 1 Prüftechniker ■ Fischersonde 	y8080



7. BERATUNG/ZUSCHLÄGE/SONSTIGES

BERATUNG/ZUSCHLÄGE/SONSTIGES		BESTELL-NR.	
7.1 STUNDENSATZ FÜR ARBEITEN IM ZEITAUFWAND			
7.1.1	Probenwerkstatt	Std.	y073
7.1.2	Prüflabor	Std.	y074
7.1.3	Dokumentation	Std.	y075
7.1.4	Ingenieur	Std.	y076
7.2 BERATUNGSPAUSCHALE FÜR SPEZIELLE PRÜFSPEZIFIKATIONEN			
	Pauschale/Prüfauftrag <ul style="list-style-type: none"> ■ z. B. Erstellung eines kundenspezifischen Prüfauftrages ■ z. B. Korrespondenz mit dem Endkunden 		y500
7.3 PROBENDURCHLAUF			
Gilt jedoch nicht für Proben, die aufgrund der technischen Anforderungen und Vorschriften eine höhere bzw. längere Bearbeitungsdauer haben. (z. B. Korrosionstests)			
7.3.1	Standard	= 6 Arbeitstage	y550
7.3.2	Eil	= 3 Arbeitstage	y551
7.3.3	Express/Sofort	= <60 Stunden	y552
Bei Probeneingang bis 12 Uhr in Herne zählt der Anlieferungstag als erster Arbeitstag. Der Bearbeitungszeitraum endet mit dem Versand der Prüfberichte (Post, Fax, E-Mail). Die Anlieferung der Proben per Spedition frei Herne bleibt dem Kunden selbstverständlich überlassen.			
7.4 LEGIERUNGSZUSCHLAG			
Für die Bearbeitung nachfolgender Werkstoffe berechnen wir einen Zuschlag auf die Probenherstellung. Werkstoff: Duplex, Incolloy, Alloy und Hastelloy			
7.4.1	Alle Typen von Zugproben	je Probe	y710
7.4.2	Faltproben; Kerbschlagbiegeproben; Schliffe	je Probe	y720
7.5 PROBENABHOLUNG			
Werden mehr Kunden auf einer Tour angefahren, wird der Betrag nur anteilig in Rechnung gestellt. Die Abrechnung des Transportes erfolgt nach gefahrenen Kilometern ab Standort Herne. Abrechnungsbasis gemäß Routenplaner z. B. Falk.			
7.5.1	Terminabholung	nach Absprache bis 300 km Umkreis	y730 (kostenlos)
7.6 SACHVERSTÄNDIGENABNAHME DURCH SGS-TÜV SAAR GMBH			
	Abnahme an einem durch SGS bestimmten regelmäßigen Festtermin (nach Kundenrücksprache) vor Ort in Herne		y750

8. FAHRT- UND REISEKOSTEN FÜR PRÜFEINSÄTZE BEIM KUNDEN

FAHRT- UND REISEKOSTEN FÜR PRÜFEINSÄTZE BEIM KUNDEN			BESTELL-NR.
8.1	FAHRTKOSTEN		
	Die An- und Abreisezeiten werden wie Prüfzeiten berechnet.		
	KILOMETERABRECHNUNG		
8.1.1	Pkw	€/pro km	y036
8.1.2	Transportfahrzeug	€/pro km	y037
8.2	VERPFLEGUNGSMEHRAUFWAND		
8.2.1	bis 14 Std.	€/K-Tag	y600
8.2.2	über 14 Std. bis 24 Std.	€/K-Tag	y610
8.2.3	über 24 Std.	€/K-Tag	y620
8.2.4	Übernachungskosten nach Nachweis (mind. ***-europ. Standard)		y630
8.3	MEHRARBEITSZUSCHLÄGE FÜR ARBEITEN IM ZEITAUFWAND		
	Für Arbeiten außerhalb der Normalarbeitszeit (montags bis freitags zwischen 06:00 und 18:00 Uhr) berechnen wir nachfolgende Zuschläge auf den Stundensatz.		
8.3.1	Mehrarbeitsstunden montags bis freitags 9. und 10. Stunde samstags 1. und 2. Stunde		25 %
8.3.2	montags bis freitags ab der 11. Stunde samstags ab der 3. Stunde		50 %
8.3.3	Nachtarbeit von 18.00 bis 06.00 Uhr		25 %
8.3.4	Nachtarbeit, soweit sie Mehrarbeit ist		50 %
8.3.5	Sonntagsarbeit		70 %
8.3.6	Feiertagsarbeit		100 %
8.3.7	1. Januar, 1. Ostertag, 1. Mai, Pfingsttag 1. Weihnachtsfeiertag		150 %



ALLGEMEINES

Die SGS Germany GmbH mit dem Bereich SGS Gottfeld Industrial Services ist nach DIN EN ISO/IEC 17025 akkreditiert. Für unsere Tätigkeit in chemischen und petrochemischen Anlagen können wir das SCC** (Safety Certificate Contractors) vorweisen und besitzen die Qualifikation nach KTA 1401 zur Tätigkeit in kerntechnischen Anlagen. Weiterhin hat die SGS die Zertifizierung gemäß DNV 402B für ZfP an Offshore Projekten und Komponenten sowie die Zertifizierung gemäß DIN 27201-7 für ZfP im Industriesektor Eisenbahninstandhaltung.

Die aktuelle Akkreditierung des Mechanisch-Technologischen Prüflabors können unter www.dakks.de/content/akkreditierte-stellen-dakks eingesehen werden.

Die Prüfarbeiten werden nach einer schriftlichen Auftragserteilung mit spezifiziertem Prüfumfang aufgenommen und durchgeführt. Die Lieferung der Proben erfolgt „Frei Haus, Herne“

Bis zur endgültigen Zahlung bleiben Filme/Bilder und Prüfprotokolle Eigentum der SGS Germany GmbH/SGS Gottfeld Industrial Services.

Es gelten die Allgemeinen Auftragbedingungen für Dienstleistungen der SGS Germany GmbH/SGS Gottfeld Industrial Services.

Die aktuellen Allgemeinen Auftragsbestimmungen können unter

<http://www.sgsgroup.de/de-DE/Terms-and-Conditions.aspx>

eingesehen werden

Unsere Rechnungen sind 14 Tage nach Rechnungsdatum ohne Abzug fällig.

DIE SGS GRUPPE IST DAS WELTWEIT FÜHRENDE UNTERNEHMEN IN DEN BEREICHEN PRÜFEN, TESTEN, VERIFIZIEREN UND ZERTIFIZIEREN.

WIR SETZEN GLOBAL ANERKANNTEMASSSTÄBE FÜR QUALITÄT UND INTEGRITÄT. MIT MEHR ALS 80.000 MITARBEITERN BETREIBEN WIR EIN INTERNATIONALES NETZWERK VON ÜBER 1.650 NIEDERLASSUNGEN UND LABORATORIEN.

HAUPTSITZ UND STANDORTE DER SGS GERMANY GMBH/ SGS GOTTFELD INDUSTRIAL SERVICES

HAUPTSITZ

SGS Germany GmbH
 SGS Gottfeld Industrial Services
 Mechanisch Technologisches Prüflabor
 Baukauer Str. 98
 D-44653 Herne
 t +49 2323 9265-135
 f +49 2323 9265-138

SGS Germany GmbH
 SGS Gottfeld Industrial Services
 Service Center NDT Ruhr
 Baukauer Str. 98
 D-44653 Herne
 t +49 2323 9265-124
 f +49 2323 9265-180
de.ind.gottfeld@sgs.com

NIEDERLASSUNGEN

SGS Gottfeld Industrial Services
 Service Center NDT Nord
 Maurerstr. 15
 D-30916 Isernhagen
 t +49 5136 970 58-51
 f +49 5136 970 62-92

SGS Gottfeld Industrial Services
 Service Center NDT Süd
 Draisstr. 48
 D-67346 Speyer
 t +49 6232 3171-75
 f +49 6232 2944-68

SGS Gottfeld Industrial Services
 Service Center NDT Ost
 Julius-Pintsch-Ring 18 (Haus 66)
 D-15517 Fürstenwalde
 t +49 3361 3585-92
 f +49 3361 3585-99

SGS Gottfeld Industrial Services
 Service Center NDT West
 Robert-Bosch Str. 1a
 D-50354 Hürth
 t +49 2233 94693-37
 f +49 2233 94693-15



9.	WEITERE LEISTUNGEN INNERHALB DER SGS GRUPPE	BESTELL-NR.
9.1	SGS INSTITUT FRESENIUS GMBH, DORTMUND	y2000
	SERVICES Fehler- und Schadensanalytik/Task Force Support, F&E-Unterstützung sowie Qualitätssicherung Beratung, Patent- und Gerichtsgutachten, Erarbeitung neuer Prüf-, Test- und Analyseverfahren Fehler- und Schadenssimulation	
	ANALYTISCHE VERFAHREN Materialografie/Präparation/Lichtmikroskopie/Digitalmikroskopie	
	Topografieanalytik <ul style="list-style-type: none"> ■ Lichtmikroskopie und Rasterelektronenmikroskopie (REM/ESEM) ■ Rasterkraftmikroskopie (AFM) ■ Taktile Rauheitsmessung ■ Konfokale Weißlichtmikroskopie 	
	Oberflächenanalytik <ul style="list-style-type: none"> ■ Zeitaufgelöste Sekundärionenmassenspektroskopie (TOF-SIMS) ■ Sekundärionenmassenspektroskopie (SIMS) ■ Röntgenangeregte Photoelektronenspektrometrie (XPS) ■ Auger-Elektronen-Spektrometrie (AES) 	
	Werkstoffdiagnostik <ul style="list-style-type: none"> ■ Energie- und wellenlängendispersive Röntgenanalyse (EDX/WDX) ■ Infrarot-Spektroskopie (FT-IR/ATR FT-IR/Mikroskop) ■ Röntgendiffraktometrie (XRD) ■ Transmissions-Elektronenmikroskopie (TEM) mit Focused-Ion-Beam (FIB) ■ Hoch- und Niedrigtemperatur-Thermoanalyse (DTA/TG, DSC) ■ Nasschemische Werkstoffanalyse (ICP-OES, ICP-MS) ■ Glimmentladungsspektroskopie (GDOS) ■ Röntgenfluoreszenzanalyse (RFA) ■ Metallografische Präparation ■ Dünnschliffe ■ 3D-Computertomographie (3D-CT) ■ Ultraschallmikroskopie (SAM) 	
	Chemische Analyseverfahren <ul style="list-style-type: none"> ■ Gas-Chromatografie (GC, Headspace GC) mit unterschiedlicher Detektion (z. B.: MS) ■ Hochleistungs-Flüssigkeits-Chromatografie (HPLC) ■ Ionenchromatografie (IC) ■ Gel-Permeations-Chromatografie (GPC) ■ Labortechnische Korrosionsprüfungen (Elektrochemie) 	

Aufgrund der Komplexibilität von Schadensfällen werden konkrete Angebote auf Anfrage erstellt.

SGS INSTITUT FRESENIUS GMBH

JOSEPH-VON-FRAUNHOFER-STR. 13, D-44227 DORTMUND, T +49 231 9742 - 7303, F +49 231 9742 - 7349, DE.AUT.CTS@SGS.COM

DIE SGS-GRUPPE IST DAS WELTWEIT FÜHRENDE UNTERNEHMEN IN DEN BEREICHEN PRÜFEN, TESTEN, VERIFIZIEREN UND ZERTIFIZIEREN.

WWW.SGS.COM
WWW.SGSGROUP.DE

WHEN YOU NEED TO BE SURE

